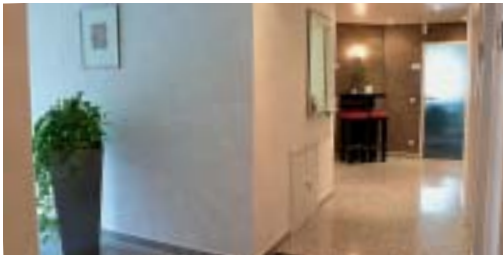
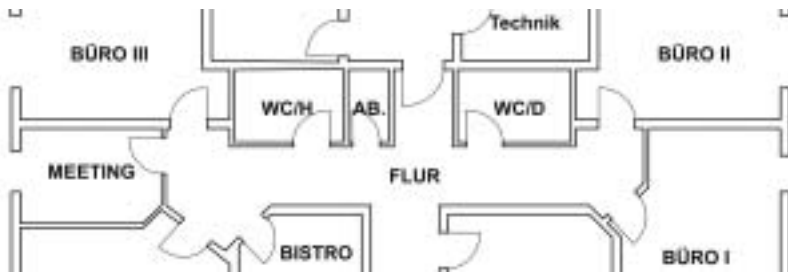


Die Skizze macht den Unterschied

Mobilmaß Immer bessere, billigere und kleinere Lasermessgeräte erobern den Markt. Aber erst in Kombination mit Erfassungsgerät und Software lassen sich Aufmaße und Angebote schon direkt auf der Baustelle erfassen. Ein Skizzenaufmaß als neue Aufmaßtechnologie steigert den Komfort zusätzlich. Wir haben es ausprobiert.



Malen und skizzieren auf dem Pocket-PC? Und dann noch eine Aufmaßskizze! Wer hätte das vor kurzem gedacht. Die Idee klingt gut: Bei dem jetzt auf den Markt kommenden »Skizzenaufmaß«,

das in der Software CATSmobil der neuesten Version enthalten ist, reicht eine einfache Handskizze als Grundlage für ein Aufmaß aus.

Die Software erkennt die Raumform, fragt nacheinander die benötigten Maße ab und erstellt das Aufmaß. Die Skizze wird dabei maßstabsgerecht korrigiert. Das Skizzenaufmaß ist kein eigenständiges Aufmaßprogramm, es ist vielmehr eine neue Methode zur Aufmaßerfassung in der Software CATSmobil des Gladenbacher Softwareentwicklers.

Mehr als nur Aufmaßerstellung

Aber nicht nur das Aufmaß lässt sich damit leicht erstellen. Das komplette Angebot kann direkt am Pocket-PC zusammengestellt werden. Das erfolgt am leichtesten bei der Zusammenstellung des Auftragsumfangs und der Benennung der einzelnen Räumlichkeiten und Flächen. Grundlage und Hilfsmittel dafür ist der elektronisch und in Taschenbuch-Form zusammengestellte »Leistungskatalog«. Über Textkürzel gelangt der Anwender hier schnell zum gewünschten Leistungstext für die einzelnen Positionen. Beim Erstellen der Skizzen gibt man

gleich die zu bearbeitenden Bauteile an. Das sind z. B. Decke, Wände, Sockelleisten oder Fußbodenfläche. Entsprechend erfolgen später die Berechnungen.

Alternativ lassen sich schon mit der Branchensoftware »Waricum« des Unternehmens erstellte Leistungstexte und Daten über die eine Schnittstelle vorab übertragen. Alternativ funktioniert dies auch über die standardisierte GA-EB-Schnittstelle von anderen Programmen aus. Dann arbeitet man beim Ausmessen mit den auf diese Weise bereitgestellten Auftragsdaten. Nach Zuordnung der Raumdaten erstellt der Anwender direkt auf dem Pocket-PC eine Skizze des Raumes. Anfang und Ende verbinden sich später automatisch.

Die Skizze selbst gibt die einzelnen Messungen nacheinander vor. Die Werte werden von einem Lasermessgerät mittels der Funktechnologie Bluetooth an den Pocket-PC übermittelt. Hat ein z. B. schon vorhandenes Lasermessgerät keine Bluetooth-Funktion, funktioniert auch die Handeingabe direkt auf dem Pocket-PC.

Um unterschiedlichste Raumsituationen abzudecken, hilft eine integrierte Aufmaßautomatik bei der Erfassung von vielen typischen Bauelementen wie Fenster, Türen, Durchgängen oder Nischen. Bei dieser Funktion werden die Daten entsprechend der ausgewählten Raumsituation abgefragt.

So geht's weiter

Sind alle Daten erfasst und damit das Angebot weitgehend fertig, überträgt man diese zur weiteren Bearbeitung auf die entsprechende Software CATSmobil am PC. Zum Schluss gibt es die Messurkunde. Sie enthält die Messdaten, aufgeteilt auf die verschiedenen Flächenarten und Tätigkeiten sowie eine Skizze zur besseren Über-



(von oben) Der Plan zeigt den Flur detaillierter. Der Eindruck eines komplizierteren Aufmaßes verstärkt sich

Das ist nur ein Ausschnitt eines vieleckigen Flurs. Händisches Messen und Berechnen von Decken- und Wandflächen ist hier Fleißarbeit

Mit etwas Übung lässt sich ein solcher Flur beim Skizzenaufmaß ohne aufwendige Berechnungen Schritt für Schritt erfassen

sichtigkeit. Damit sind die Arbeiten mit CATSmobil abgeschlossen.

Zur weiteren Verwendung sendet man den Datensatz über die hauseigene Schnittstelle an das Branchenprogramm Waricum oder über die Schnittstellen GAEB (ohne Formeln) oder REB (inkl. Formeln) an Excel oder ASCII. Über diese Schnittstellen lassen sich die erstellten Daten auch in anderen Maler-Branchenprogramme nutzen.

Fazit

Mit dem Skizzenaufmaß stehen interessante neue Möglichkeiten zur Aufmaßerfassung zur Verfügung, die sich je nach Vorlieben nutzen lassen. Da die Systeme dabei immer komplexer werden, ist aber die regelmäßige Nutzung eine unabdingbare Voraussetzung für den gewünschten Effekt, möglichst schnell ein Aufmaß mit Raumzuordnung und sogar Leistungstexten zu erstellen.

Werner Knöller



Nach Zuordnung der Raumdaten erstellt der Anwender direkt auf dem Pocket-PC eine Skizze des Raumes. Anfang und Ende verbinden sich später automatisch. Ist die Skizze erstellt, gibt man an, welche Bauteile für das Aufmaß relevant sein sollen. Entsprechend erfolgen später die Berechnungen

Sind die Angebotsdaten vorher erfasst worden, z. B. mit Hilfe des Leistungskatalogs, stehen direkt am Pocket-PC schon die relevanten Daten zur Verfügung

Mobiles Aufmaß *info*

Zur Software

CATSmobil wird standardmäßig im Set mit Lasermessgerät und Pocket-PC angeboten. Die Software kann auch ohne Hardware erworben werden, wenn im Betrieb z. B. Lasermessgerät und Pocket-PC bereits vorhanden sind.

C.A.T.S.-Soft GmbH
Eigenroder Straße 1
35075 Gladenbach
Fon (0 64 62) 93 74 - 0
www.cats-soft.de