

BILDaufmaß

Ein Foto genügt,
um ein Aufmaß zu erstellen.

"Mit BILDaufmaß kann man bei der Aufmaßbearbeitung 40 bis 50% der Zeit einsparen", so äußert sich ein Malermeister, der die Software getestet hat (ausführlicher Testbericht siehe "Die Mappe", Ausgabe 5/2003, Seiten 16-18).

Die Saison hat begonnen. Wer möchte da nicht Zeit einsparen und schnell zu einem perfekten Fassadenaufmaß kommen? Mit BILDaufmaß kein Problem. Die Hausfassade wird einfach mit einer Digitalkamera fotografiert. Die Fotos werden in die Software eingelesen und kalibriert und schon kann es mit dem Aufmaß losgehen.

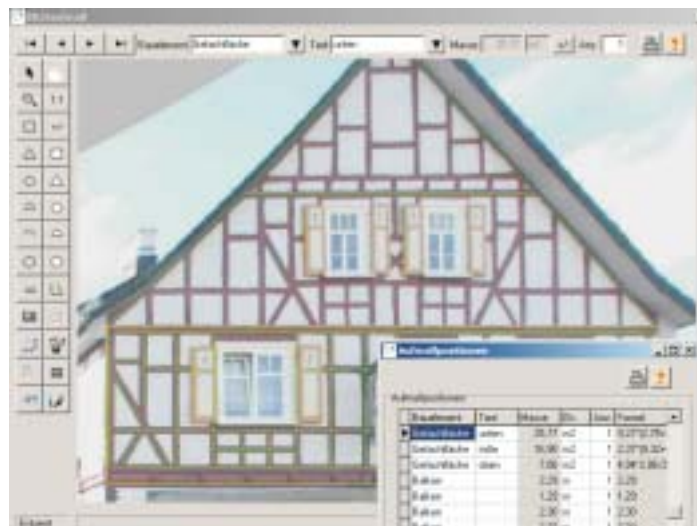
Aufmaß am Fachwerk ohne Einrüstung

Besonders eindrucksvoll ist die Arbeit an Fachwerkfassaden. Wo bisher eine komplette Einrüstung erforderlich war, um ein Aufmaß zu erstellen, genügt auch hier ein einfaches Foto. Die Zeitreduzierung, die bei derartigen Fassaden zutage tritt, ist immens. Daß die Handhabung

Flächenteile werden automatisch erkannt

von BILDaufmaß hierbei besonders einfach und schnell

geht, zeigt unser Beispiel nur zu deutlich. Zuerst wird die Fläche des Fachwerkhauses markiert, das heißt, die Fassadenfläche



Das schräg aufgenommene Fachwerkgebäude wird bei der Kalibrierung "gerade gerichtet", so lassen sich einzelne Details viel schneller markieren.

wird an Ihren Eckpunkten einfach umrandet. BILDaufmaß zerlegt diese Fläche nun automatisch in geometrische Formen - und zwar genau so, wie ein Maler das auch tun würde. Im oberen Bereich erkennt das Programm ein Dreieck, im mittleren Teil ein Trapez und im unteren Teil der Fassade ein Rechteck. Doch das ist noch lange nicht alles. Beim letzten getätigten Mausklick, werden bereits die gesamten Formeln automatisch zusammengestellt, die zur Berechnung benötigten

Einzellängen gemessen und das jeweilige Ergebnis berech-

Formeln werden automatisch gebildet

net. Das heißt konkret: Einfach markieren - BILDaufmaß erledigt die gesamte Mathematik. Kein umständliches Aufschreiben von Maßen mehr - einfach nur noch klicken. Fertig. Auch die Vermessung der Balken funktioniert unschlagbar

schnell: Diese werden der Länge nach markiert und das entsprechende Maß kann sofort abgelesen werden. Es besteht

Dokumentation jedes einzelnen Balken

hier die Möglichkeit, jeden einzelnen Balken zu dokumentieren - das entsprechende Stück erhält dann im Bild eine Nummer, die auf dem fertigen Aufmaßausdruck mit dazugehörigem Maß aufgeführt wird. Das Resultat ist fantastisch. Der abschließende Ausdruck des Aufmaßes mit den einzelnen Bildern des Objektes, den detaillierten Maßen, den Berechnungsformeln und den Ergebnissen überzeugt auch den letzten Kunden. Und Qualität fängt ja bekanntlich schon beim Angebot an. Ein perfektes Aufmaß mit wenigen Mausklicks ist da die unbedingte Voraussetzung. **1**

C.A.T.S.-Soft GmbH · Eigenroder Straße 1 · 35075 Gladenbach

Impressum

Maler-Brief - Herausgeber: C.A.T.S.-Soft GmbH, Eigenroder Straße 1, 35075 Gladenbach, Telefon 06462/9374-0, Fax 06462/9374-30 - Redaktion: Bianca Wege, Kerstin Schöbener, Thomas Scheld (verantwortlich für den Inhalt) - Alle Informationen wurden mit größter Sorgfalt aufbereitet, für Irrtümer und Unterlassungen wird keine Haftung übernommen. Ein Teil der verwendeten Namen sind geschützte Handelsnamen und/oder Warenzeichen der jeweiligen Hersteller - Nachdruck nur mit Genehmigung des Herausgebers.

